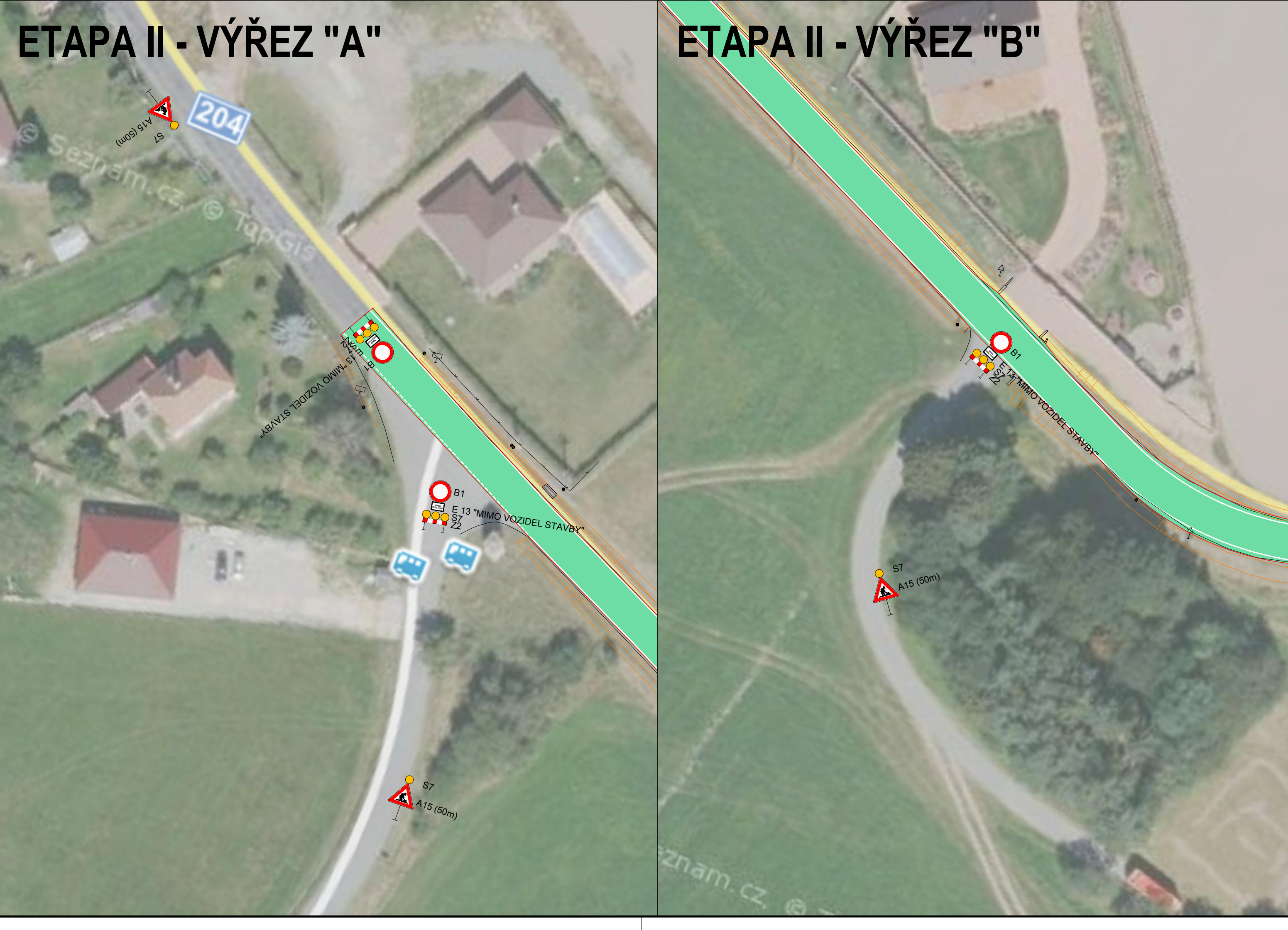


ETAPA I - VÝŘEZ "A"



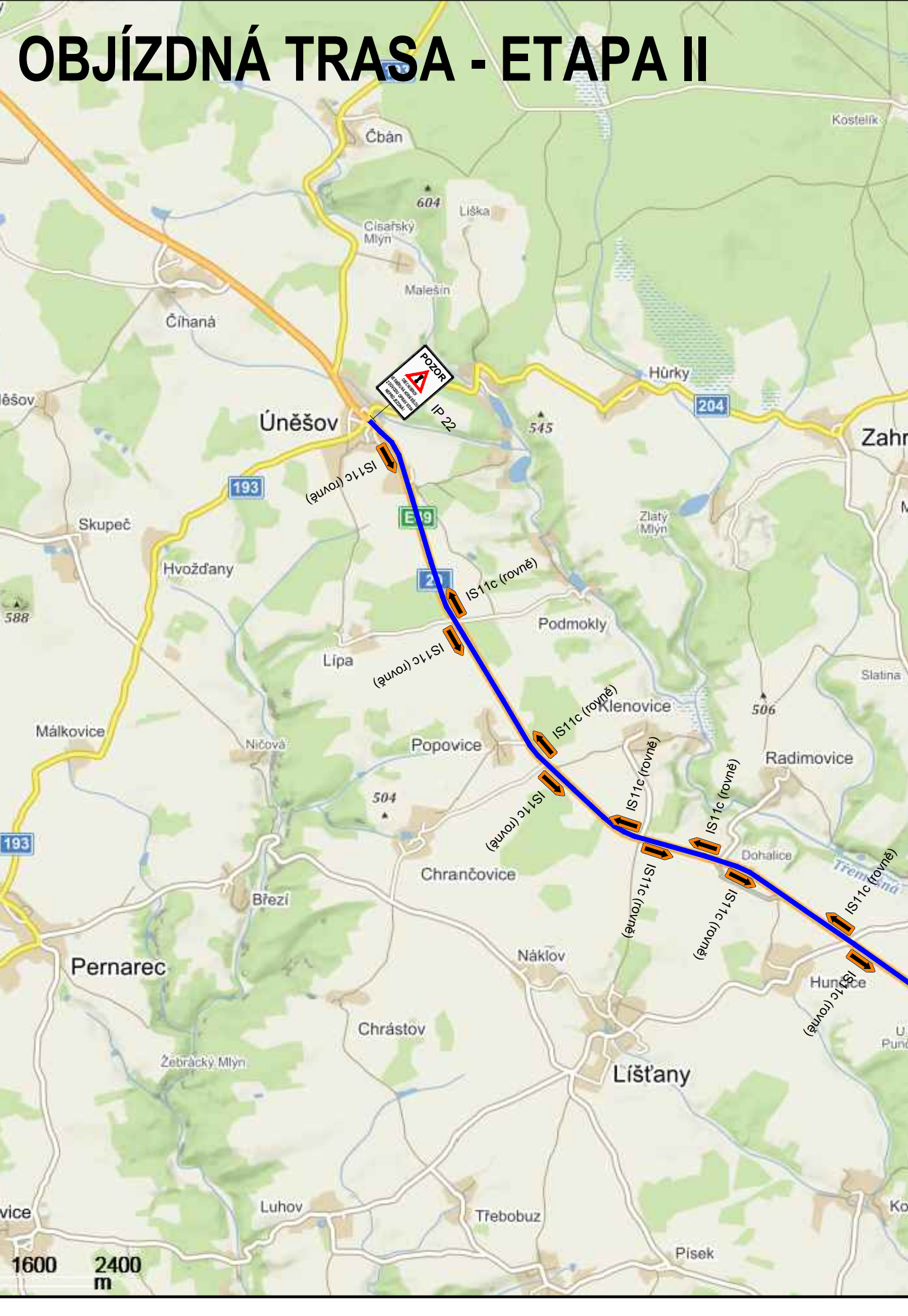
ETAPA I - VÝŘEZ "B"



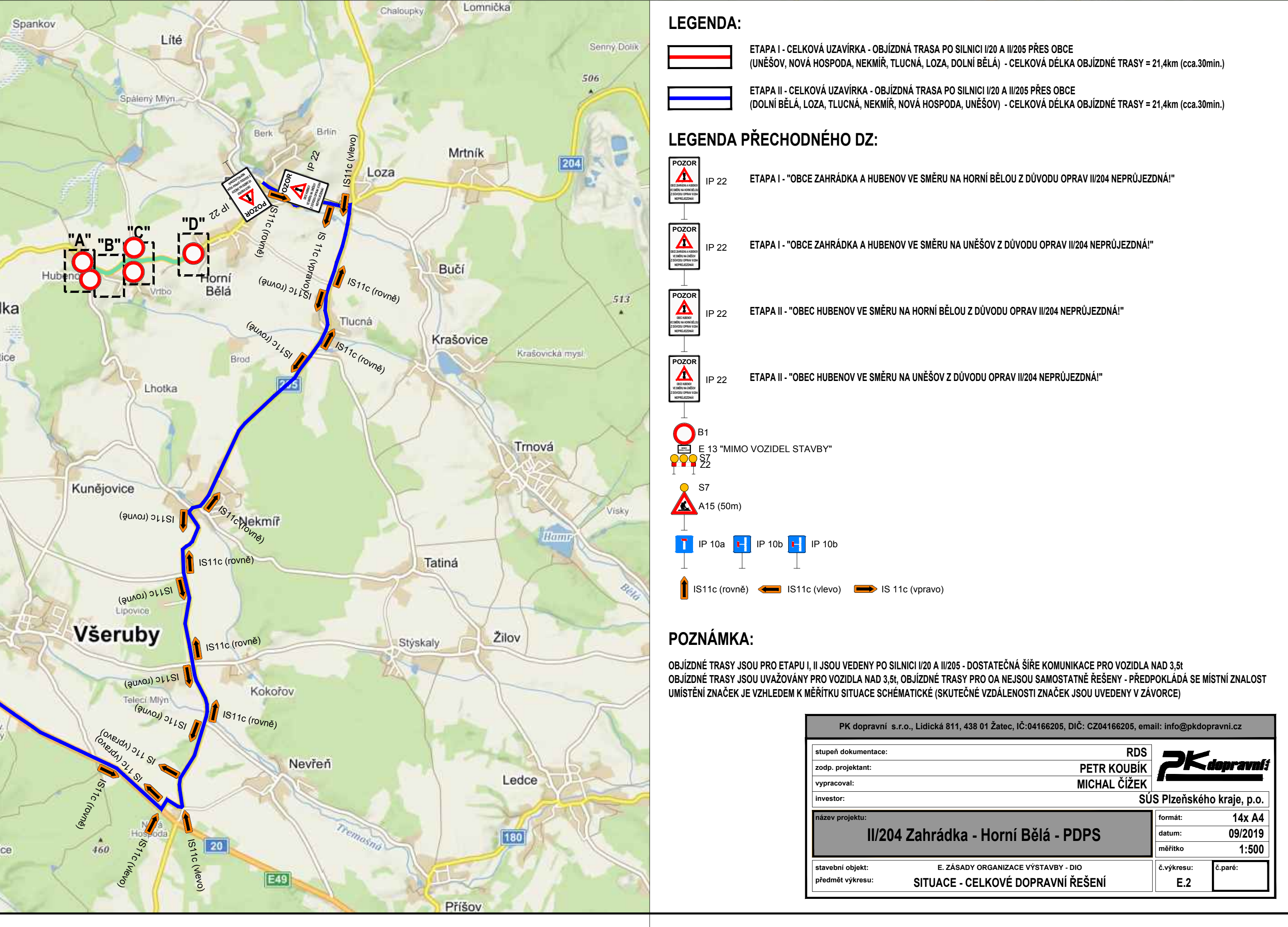
ETAPA I - VÝŘEZ "C"





ETAPA I - VÝŘEZ "D"



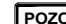
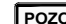
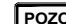
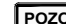
OBJÍZDNÁ TRASA - ETAPA



LEGENDA:

- | | |
|---|--|
|  | ETAPA I - CELKOVÁ UZAVÍRKA - OBJÍZDNÁ TRASA PO SILNICI I/20 A II/205 PŘES OBCE
(UNĚŠOV, NOVÁ HOSPODA, NEKMIŘ, TLUČNA, LOZA, DOLNÍ BĚLA) - CELKOVÁ DÉLKA OBJÍZDNÉ TRASY = 21,4km (cca.30min.) |
|  | ETAPA II - CELKOVÁ UZAVÍRKA - OBJÍZDNÁ TRASA PO SILNICI I/20 A II/205 PŘES OBCE
(DOLNÍ BĚLA, LOZA, TLUČNA, NEKMIŘ, NOVÁ HOSPODA, UNĚŠOV) - CELKOVÁ DÉLKA OBJÍZDNÉ TRASY = 21,4km (cca.30min.) |

LEGENDA PŘECHODNÉHO DZ:

- | | | |
|---|-------|--|
|  | IP 22 | ETAPA I - "OBCE ZAHRADKA A HUBENOV VE SMĚRU NA HORNÍ BĚLOU Z DŮVODU OPRAV I/204 NEPŘÚJEZDNÁ" |
|  | IP 22 | ETAPA I - "OBCE ZAHRADKA A HUBENOV VE SMĚRU NA UNEŠOV Z DŮVODU OPRAV I/204 NEPŘÚJEZDNÁ" |
|  | IP 22 | ETAPA II - "OBEC HUBENOV VE SMĚRU NA HORNÍ BĚLOU Z DŮVODU OPRAV I/204 NEPŘÚJEZDNÁ" |
|  | IP 22 | ETAPA II - "OBEC HUBENOV VE SMĚRU NA UNEŠOV Z DŮVODU OPRAV I/204 NEPŘÚJEZDNÁ" |

-

POZNÁMKA:

OBJÍZDNÉ TRASY JSOU PRO ETAPU I, II JSOU VEDENY PO SILNICI II/20 A II/205 - DOSTATEČNÁ ŠÍŘE KOMUNIKACE PRO VOZIDLA NAD 3,5t
OBJÍZDNÉ TRASY JSOU UVAŽOVÁNY PRO VOZIDLA NAD 3,5t, OBJÍZDNÉ TRASY PRO OA NEJSOU SAMOSTATNĚ ŘEŠENY - PŘEDPOKLÁDÁ SE MÍSTNÍ ZNALOST
UMÍSTĚNÍ ZNAČEK JE VZHLÉDEM K MĚŘÍTKU SITUACE SCHÉMATICKÉ (SKUTEČNÉ VZDÁLENOSTI ZNAČEK JSOU UVEDENY V ZÁVORCE)

PK dopravní s.r.o., Lidická 911, 438 01 Žatec, IČ: 434188205, DIČ: CZ43188205, email: info@pkdopravi.cz	
stupeň dokumentace: jedn. projekt: výpracovk: investor:	RDS PETR KOUBÍK MICHAL ČÍŽEK SUS Píseňského kraje, p.o.
II/204 Zahradka - Horní Bělá - PDPS	
stavby projekt: stavební objekt: předmět výstavby:	formát: 14x A4 datum: 09/2019 měřítko: 1:500 Z. výměry: E.2 Z. plán:
E. ZÁSADY ORGANIZACE VÝSTAVBY - DIO SITUACE - CELKOVÉ DOPRAVNÍ ŘEŠENÍ	